

KI-Projekt Integration: Ausführlicher Bericht

Ausführlicher Bericht zur Integration eines KI-Projekts nach dem QUANT-LEADING® Whitepaper

📌 Erster Zwischenbericht nach ca. 5 Monaten

Teamgröße: 4 Personen

📌 Unternehmen: Dienstleistungssektor

 by QUANT Leading





Identifikation der relevanten Bereiche

1 KI-Technologie/Lösung

Verschiedene LLMs, Make.com, Midjourney, ChatGPT, Claude, NotebookLM, Perplexity, Canva, DeepL Pro, Botpress, TDLV, ANYTHING, Gamma, Botpress

2 Problemstellung

Verbesserung des Marketingoutputs, Automatisierung von E-Mail-Management, effizientere Transkription für Meetings, Optimierung von ICP und Buyer Persona, Skalierung der Kundenbetreuung durch Custom GPTs und Chatbot

3 Geschäftsbereich/Prozesse

Marketing, Vertrieb, Kundenbetreuung, interne Organisation.

Fazit: Die Integration erfolgte nach den Prinzipien des QUANT-LEADING® Whitepapers und hat entscheidend dazu beigetragen, eine fundierte KI-Strategie umzusetzen. Durch den gezielten Einsatz dieser Tools konnten Effizienzsteigerungen auf mehreren Ebenen erreicht werden.



Prozess vor der KI-Integration



Marketing

Manuelles Schreiben, zeitaufwendige Bildrecherche, hoher Aufwand für Content-Planung und Analyse.

Kundenbetreuung

Manuelle Betreuung per Telefon und E-Mail, begrenzte Skalierbarkeit.

Interne Organisation

E-Mail-Chaos, keine Automatisierung, aufwendige Meeting-Protokollierung.

Vertrieb

Kundenpräsentationen mussten manuell erstellt werden, mit einem Aufwand von 1,5 bis 2 Stunden pro Präsentation.
Kundeninformation nur über Telefon und Email.

Fazit: Vor der KI-Integration gab es viele Engpässe, die zu Zeitverlusten führten und die Mitarbeiter belasteten. Besonders im Marketing und in der Kundenbetreuung war der manuelle Aufwand immens, was das Wachstum hemmte.



Herausforderungen oder Ineffizienzen vorher



Hoher Zeitaufwand

Keine Automatisierung,
hoher Zeitaufwand.



Fehlende Motivation

Fehlende Routine und
Motivation.



Begrenzte Kapazität

Begrenzte Kapazität zur
Kundenbetreuung.



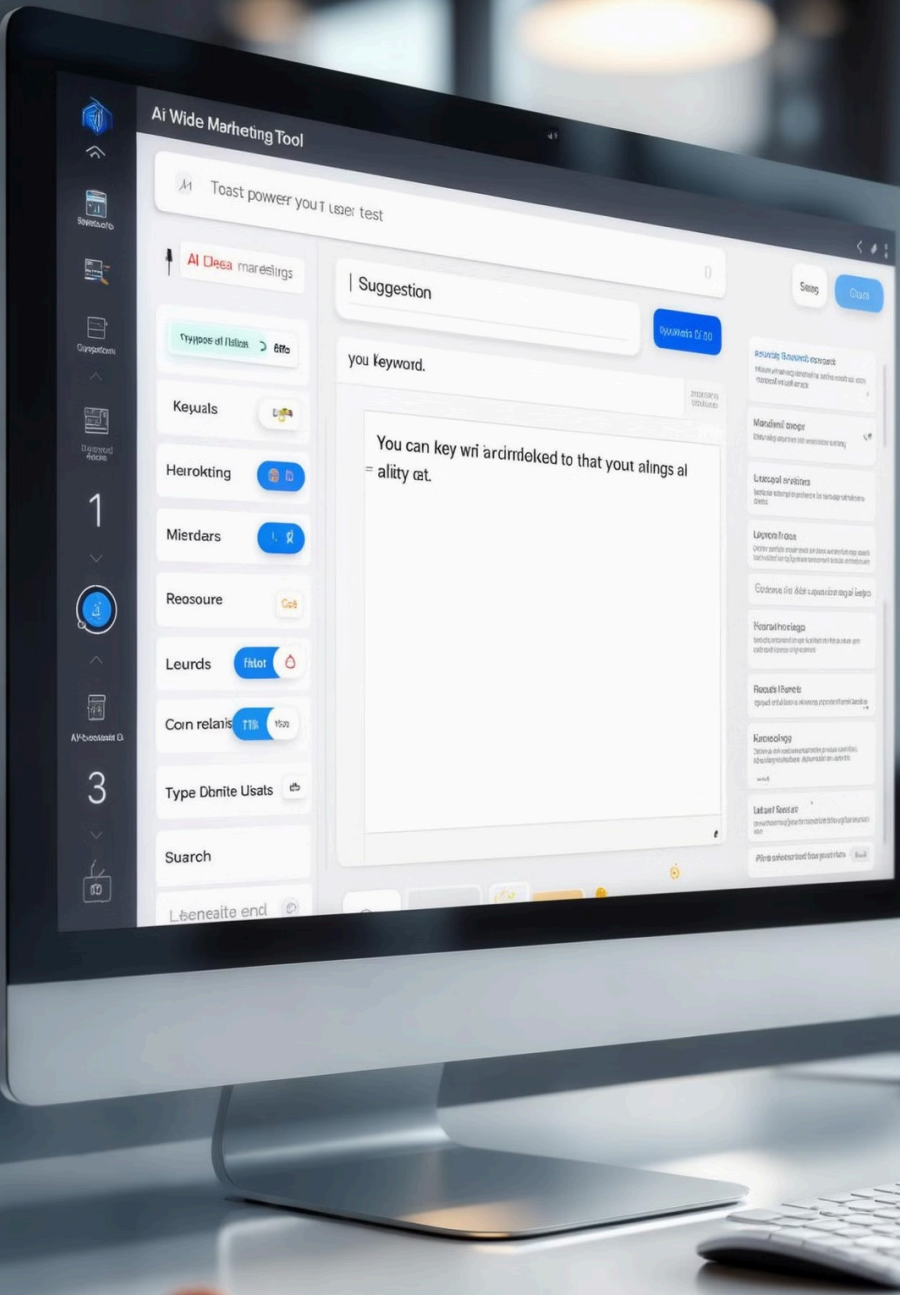
Ressourcen- engpässe

Ressourcenengpässe durch
manuelle Prozesse.

Fazit: Das Team fühlte sich oft überlastet und hatte kaum Raum für kreative und strategische Arbeiten. Es fehlte eine klare Struktur, um wiederkehrende Aufgaben effizienter zu gestalten.



Veränderungen nach der KI-Integration: Marketing



1

Content-Erstellung

Deutlich schnellere Content-Erstellung und Bildgenerierung

2

Analyse

Verbesserte LinkedIn-Analyse

3

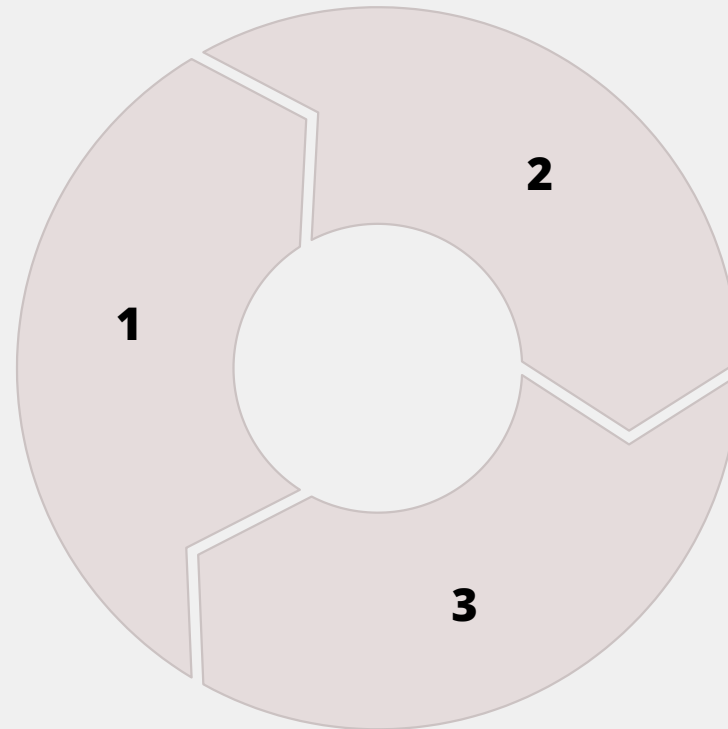
Effizienz

Höhere Motivation durch schnellere Zielerreichung



Veränderungen nach der KI-Integration: Kundenbetreuung

**Skalierbare
Nachbetreuung**
Durch Custom GPTs



Zeitersparnis

Drastische Reduzierung des
Zeitaufwands

Qualitäts-verbesserung

Bessere Integration in
Unternehmensvision



Veränderungen nach der KI-Integration: Interne Organisation

1

E-Mail-Management

E-Mail-Management optimiert

2

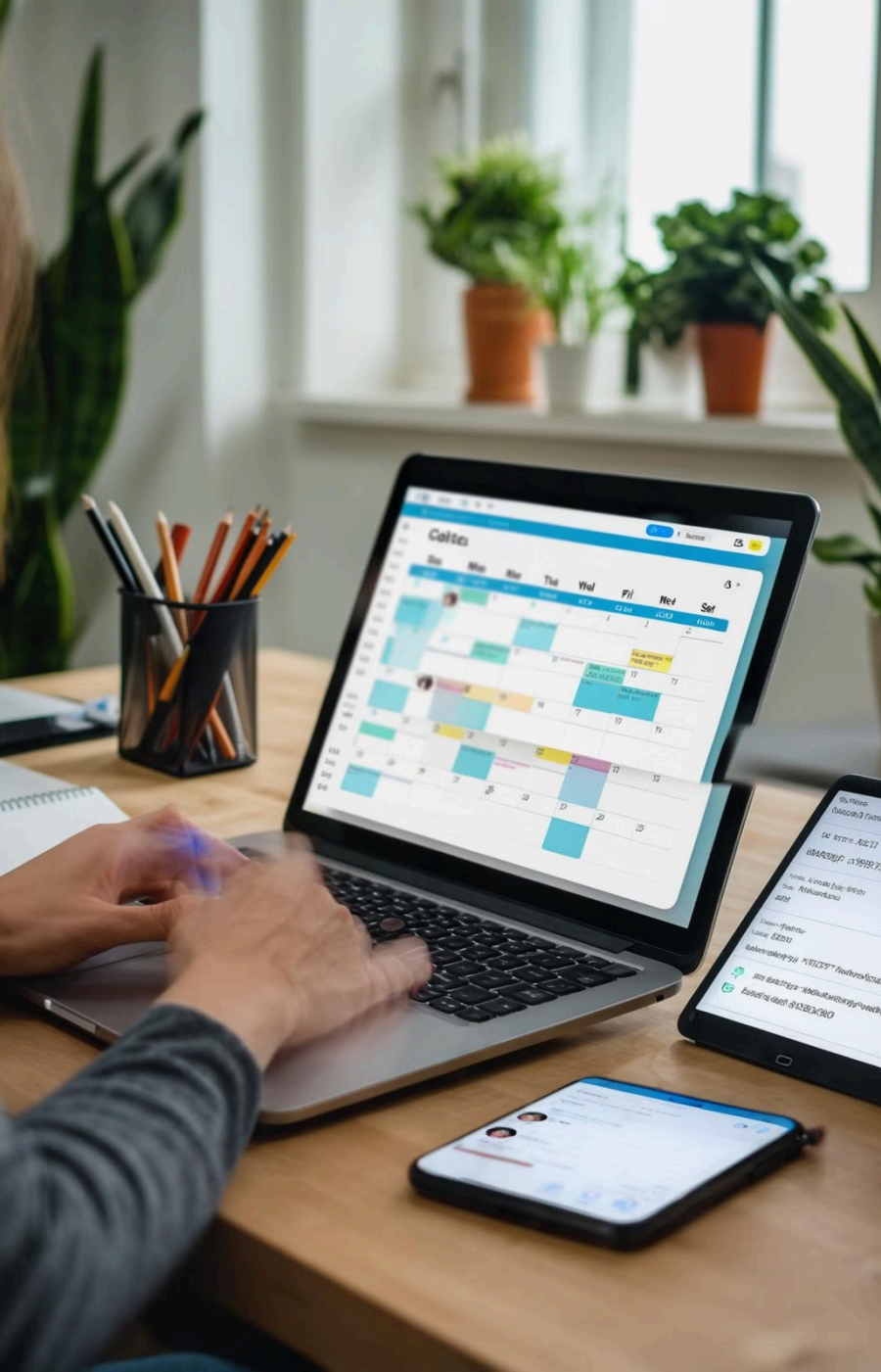
Protokollierung

Protokollierung stark beschleunigt

3

Emotionale Entlastung

Die Teams fühlen sich weniger überfordert, da sie sich auf kreative und wertschöpfende Aufgaben konzentrieren können.





Veränderungen nach der KI-Integration: Vertrieb

Lokale LLMs

Nutzung von lokalen LLMs zur Anonymisierung von KI-generierten Transkripten zur weiteren Bearbeitung durch GPT's

Automatische Präsentationserstellung

Automatische Präsentationserstellung mit Gamma

Zeitersparnis

Erstellungszeit von 1,5 bis 2 Stunden auf 15-20 Minuten reduziert

Produkt und Dienstleistungsportfolio

durch Integration des Chatbots können viel Kunden gleichzeitig die detaillierten Values der Dienstleistungen und Produkte einfach abfragen.





Technische Integration

Verknüpfte Systeme/Software

CRM, Automatisierungstools, KI-Modelle.

Technische Herausforderungen

Schulungsbedarf, anfängliche Akzeptanzprobleme,
Blockaden

Fazit: Die technologische Infrastruktur wurde gezielt erweitert und optimiert. Anfangs gab es Herausforderungen, aber durch Schulungen und klare Prozesse konnten diese schnell überwunden werden.

Menschliche und organisatorische Faktoren



Fazit: Durch eine strukturierte Einführung, basierend auf den Prinzipien des QUANT-LEADING® Whitepapers und der QUANT-Modell® Unternehmensanalyse, wurde das Team schrittweise mitgenommen. Die Akzeptanz für KI wuchs und die Motivation stieg erheblich. Heute wartet das Team bereits auf die nächste Erleichterung ;-)



Berechnung der Effizienzgewinne & ROI

166

Stunden gespart

Gesamte Zeiteinsparung pro Monat

16.6K

€ gespart

Gesamte monetäre Einsparung pro
Monat

854%

ROI

ROI-Berechnung (Nettoeinsparung /
Investition)

📌 Durchschnittlicher Stundenlohn (inkl. Overhead): 100 €

Kosten der KI-Tools pro Monat: 150 €

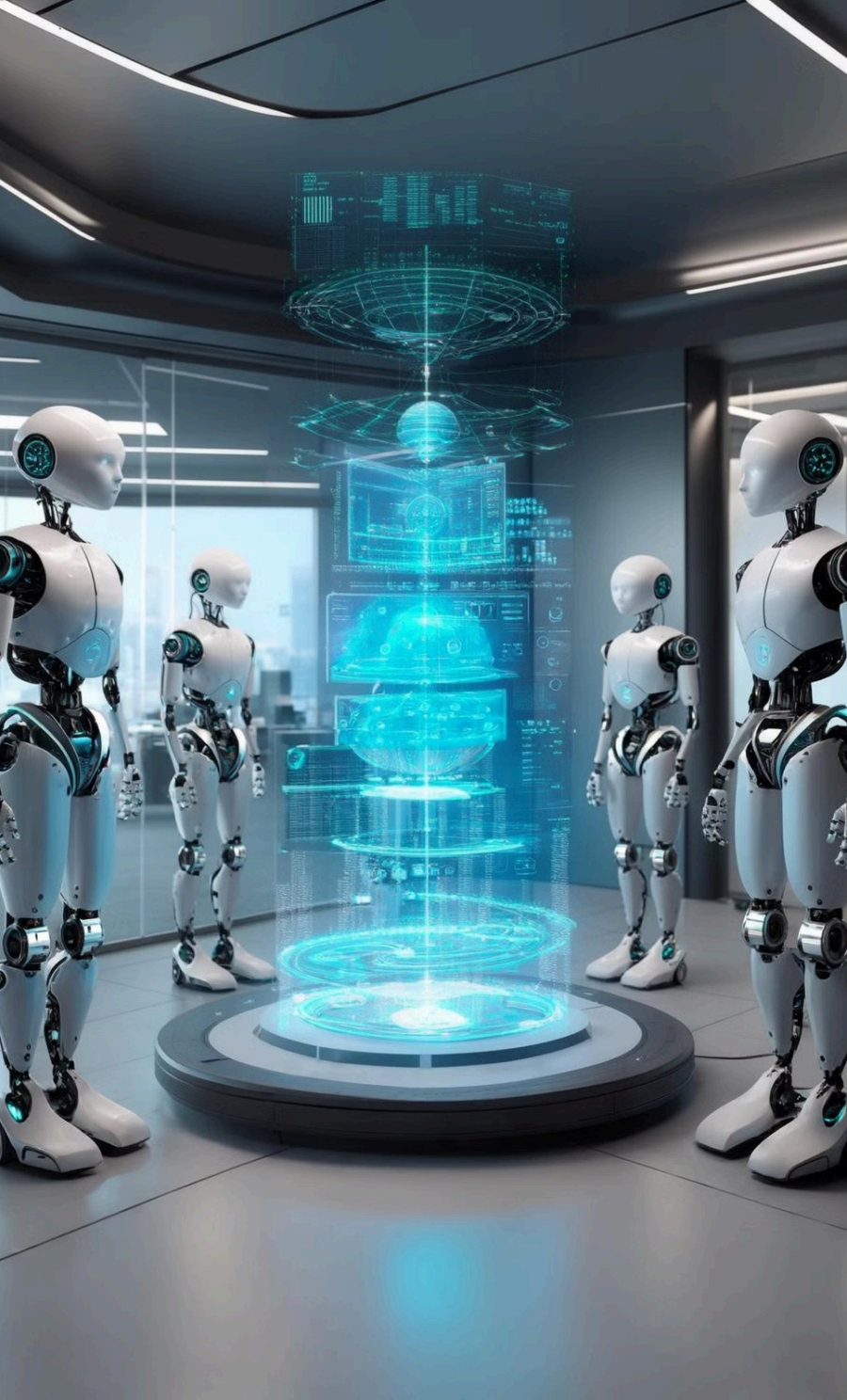
Investition in KI-Beratung: 9.000 € (einmalig)

Gesamte Investition (Tools + Beratung in 5 Monaten): 9.750 €

Netto-Einsparung nach 5 Monaten: 83.250 €

📌 Investition hat sich innerhalb der ersten zwei Monate amortisiert!

Fazit: Die KI-Integration hat nicht nur Zeit gespart, sondern auch erhebliche finanzielle Vorteile gebracht. Der ROI zeigt, dass die Investition in KI eine der besten strategischen Entscheidungen war. Was hier fehlt ist natürlich die **Motivation** und Integration der **Mitarbeiter**, die sich natürlich jetzt ganz positiv auf den **ROI** bzw. das Betriebsergebnis auswirkt. Für uns der größte Hebel.



Optimierungsmöglichkeiten

1

Erweiterung

KI weiter in neue Bereiche ausweiten.

2

Verfeinerung

Prozessoptimierung und Automatisierung weiter verfeinern.

3

Prüfung

Zusätzliche Geschäftsbereiche für KI-Integration prüfen.

4

Skalierung

Langfristige Skalierung der Automatisierung fortsetzen.



Lessons Learned

Widerstände normal

Widerstände am Anfang normal, durch gezielte Schulungen auflösbar.

Mitarbeiter-Einbindung

Mitarbeiter-Einbindung entscheidend für erfolgreiche KI-Integration.

Analyse & Heatmap

Detaillierte Analyse & Heatmap helfen, richtige Prioritäten zu setzen.



Endfazit

Die Integration von KI war ein voller Erfolg. Die Effizienz wurde gesteigert, die Motivation der Mitarbeiter erhöht und das Unternehmen ist nun agiler, innovativer und wettbewerbsfähiger.

